

MÄRKTE FÜRS LEBEN

# Der Projektentwickler für Handelsimmobilien.

Projektentwicklung • Vermietung • Planung • Bau



**RATISBONA**

HANDELSIMMOBILIEN

Inhabergeführtes  
Familienunternehmen.

Über 1.200 erfolgreich  
realisierte Projekte.

Deutschlandweit sowie in  
Spanien und Portugal tätig.

Echte Händler-DNA.  
Im Handel verwurzelt.

# Unsere Leistungen – Alles aus einer Hand



## Projektentwicklung und Planung

- umfassende Marktexpertise
- firmeninternes Architekten- und Planungsteam mit spezialisiertem Know-How



## Vermietung

- Mieterakquise und Vertragsmanagement Hand in Hand mit dem Mieter
- jahrelange vertrauensvolle Zusammenarbeit



## Bau

- höchste Ansprüche an Umsetzungsqualität
- eigene hochqualifizierte Bauleiter stellen Qualitätsansprüche sicher



## Vermarktung

- individuelle Betreuung und Beratung auf Augenhöhe nach Anforderungen des Investors



GLADBECK



ENSE



ALTENBURG



FURTH IM WALD



GRABEN-NEUDORF



FRANKFURT ODER



LIPPSTADT



KREFELD



MAXHÜTTE HAIDHOF



METTLACH



NEUENSTADT



SUHL



KARLSKRON



BREMEN



BAD WURZACH



GLADBECK



NEUSTADT/COBURG



ESLARN



NORDHAUSEN



BOTTROP



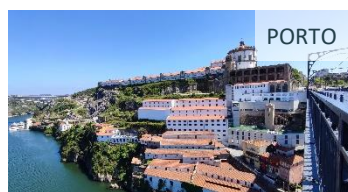
GÜTZKOW



KÖNIGSMOOS



HEMMINGEN



PORTO



RASCHAU

## Unsere Kennzahlen

---

34

JAHRE ERFAHRUNG

85

PROJEKTE IN DER  
PIPELINE BIS 2023

150

MITARBEITER  
in DE + IBERIA

21

PROJEKTE  
IM BAU

7

BÜROSTANDORTE

1.200

Realisierte Projekte seit 1987

83.116 m<sup>2</sup>

VERWALTETE MIETFLÄCHE

29

Realisierte Projekte 2020

5

PROJEKTE realisiert  
bis 06/2021

# Wir bauen „grüne Märkte“



Alle Neubauten erhalten eine PV- Anlage



Unterschreitung der gesetzlichen Vorgaben der aktuellen Energieeinsparverordnung um 15% bis 22%



Überarbeitung der Energiekonzepte



Aktive Weiterentwicklung der Haustechnik



Hoher Baukonstruktionsanteil von nachwachsenden Rohstoffen, bspw. Holz



Einsatz von Energiespeichersystemen



Erhöhung des Tageslichtanteils durch prismatische Kuppeln



Planung aller Objekte nach der BIM-Arbeitsmethodik



Schaffung von Ladeinfrastruktur, bspw. E-Säulen



Entwicklung und Konzeption zur besseren Nachnutzung nach Ablauf der Mietdauer



Unsere Zertifizierungen  
der DGNB



**Platin:**  
Weltweit erster Passivhaus-  
Discounter in Hannover



**Gold:**  
REWE in Adelebsen



**Gold:**  
REWE in Leonberg

# Wir bauen „grüne Märkte“



# Unsere Mietpartner

---





📍 NETTO Waidhaus

07/2018

FERTIGSTELLUNG

1.542 m<sup>2</sup>

MIETFLÄCHE



📍 NETTO Regensburg

11/2021

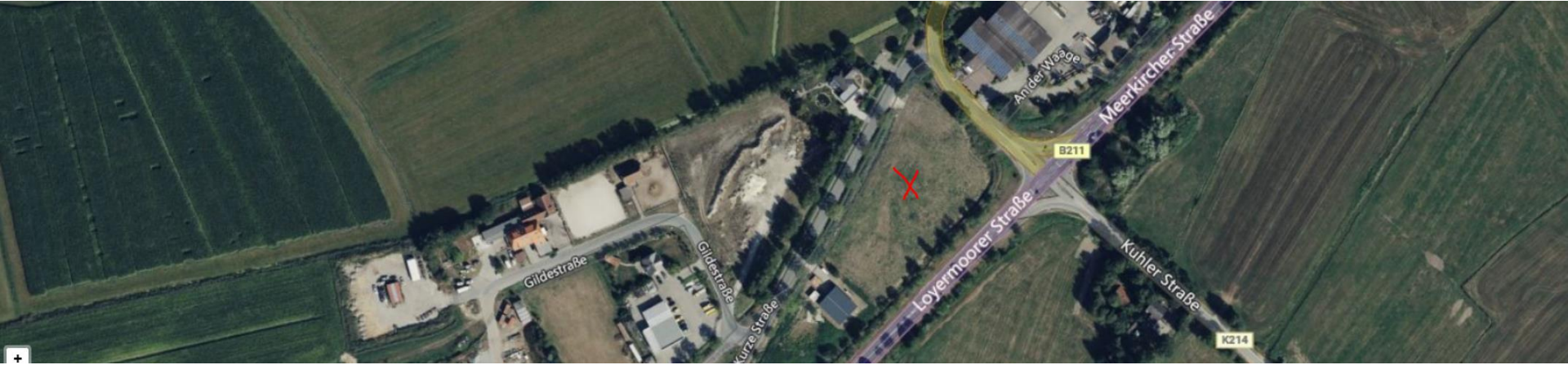
FERTIGSTELLUNG

1.365 m<sup>2</sup>

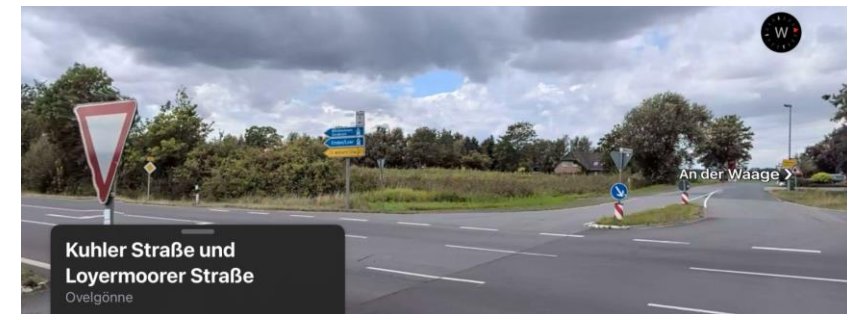
MIETFLÄCHE



# Das heutige Grundstück



+



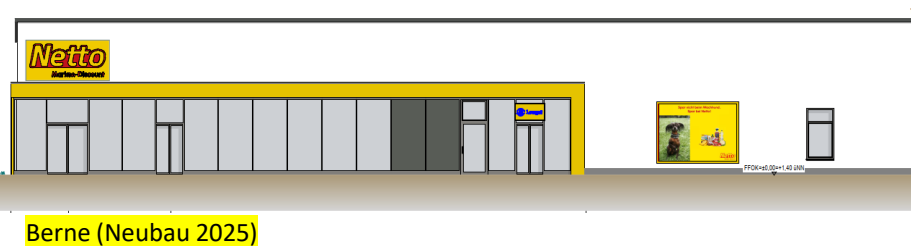
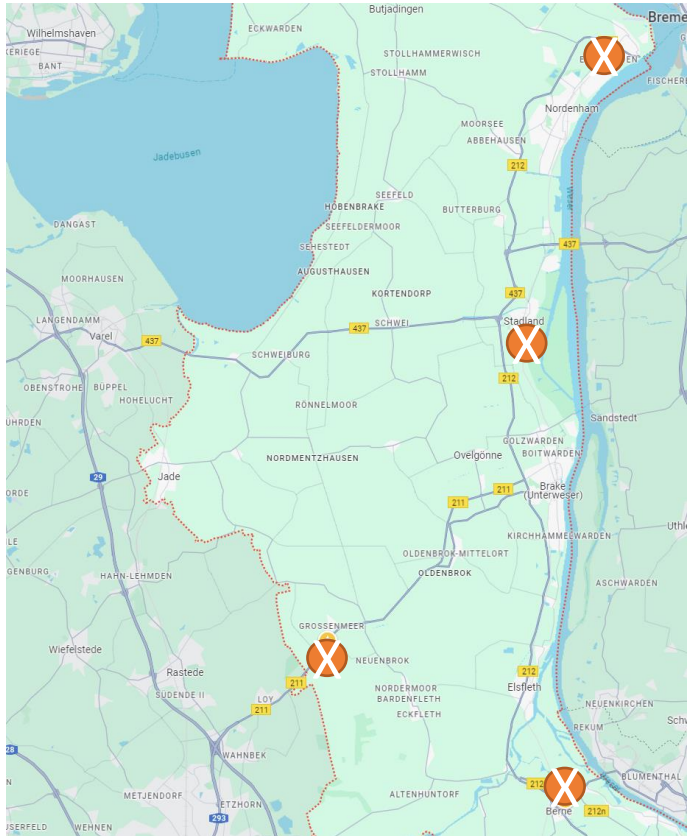
## Sicherung einer langfristig zeitgemäßen Nahversorgung...

---

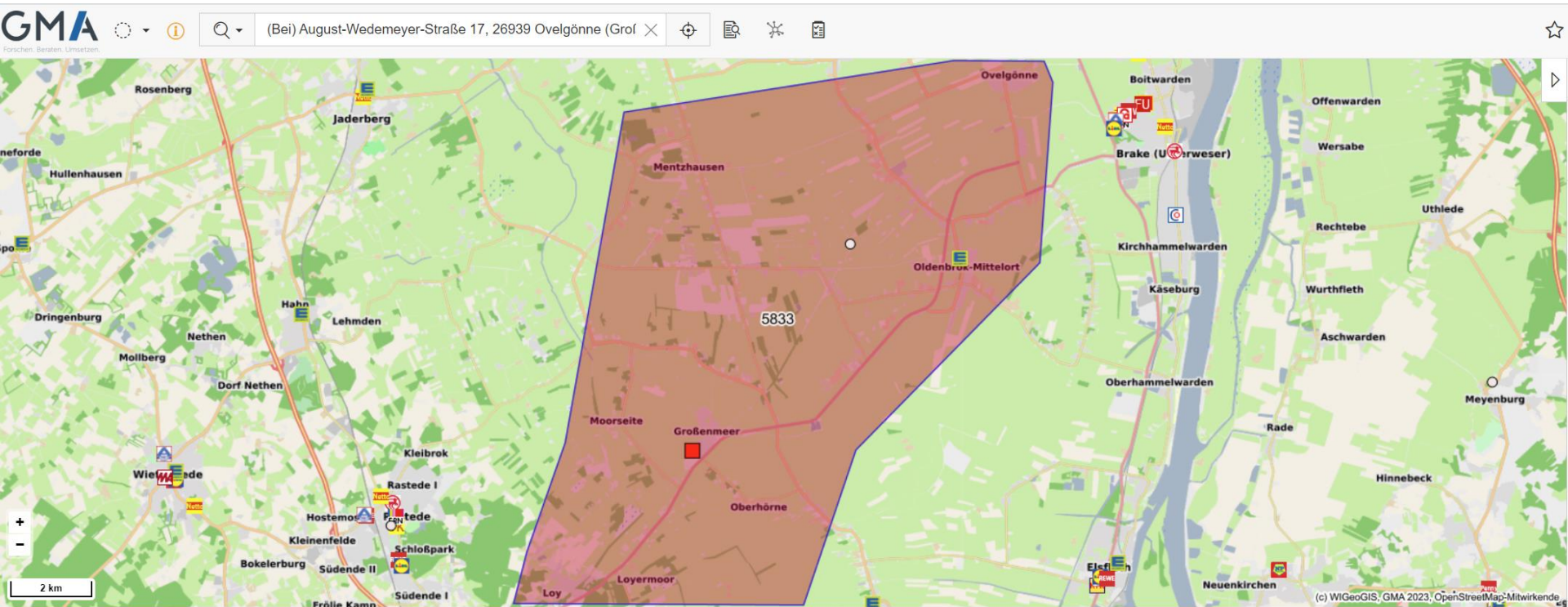
- **Mindestens 15 Jahre gesicherte Nahversorgung für Großenmeer.**
- **Das Planrecht für die Entwicklung des Marktes liegt bereits vor.**
- **Der Bauantrag soll in Q2/ 24 eingereicht werden.**
- **Nachhaltiges Bauen in Holzbauweise mit PV- Anlage, Luftwärmepumpe und E- Mobilitätsstellplätzen.**
- **Kostenlose Geldabhebung bei Einkauf möglich.**
- **Bäcker mit einem kleinen Sitzbereich geplant.**
- **Standortentscheidung bereits positiv gefallen beim NETTO- und EDEKA Vorstand (NETTO ist eine 100 % Tochter der EDEKA).**
- **Discounter sorgt für Abrundung des bestehenden Angebotes. Mehr Kaufkraft kann in der Gemeinde gehalten werden.**
- **Grundstück bereits durch Ratisbona gesichert.**

Abbildung eines ähnlichen Marktes

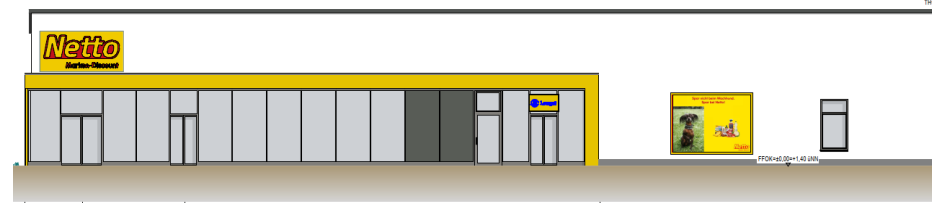
# Aktuelle Projekte der RATISBONA mit NETTO in der Wesermarsch



# Kerneinzug der beiden Nahversorger für Ovelgönne



# Das Konzept am Standort Ovelgönne, Kuhler Straße



## BAUGRUNDSTÜCK

Grundstücksfläche	ca.	6.630 m <sup>2</sup>
begrünte Außenanlagen	ca.	2.980 m <sup>2</sup>
befestigte Außenanlagen	ca.	3.650 m <sup>2</sup>
GRZ gesamt		0,55

## LEBENSMITTELMARKT

VKFL	ca.	800 m <sup>2</sup>
Mietfläche	ca.	1.105 m <sup>2</sup>

## BACKSHOP

VKFL	ca.	43 m <sup>2</sup>
Mietfläche	ca.	65 m <sup>2</sup>

# Das Unternehmen Netto



**Dann geh doch zu Netto.**



## Das Unternehmen Netto



## Beste Qualität zu günstigen Preisen – das ist Netto.

**M**it 5.000 Artikeln bieten wir unseren Kunden Tag für Tag das größte Lebensmittel-Sortiment unter den Discountern. Ganz vorn dabei: frische Lebensmittel wie Obst und Gemüse, Fleisch- und Wurstwaren, Molkereiprodukte sowie Brot und Backwaren aus eigener Herstellung. Aber auch unsere regionalen Lebensmittel, ein umfangreiches Bio- und Mehrweg-Sortiment, zahlreiche Marken- und Eigenmarkenartikel sowie wöchentliche Aktionsangebote überzeugen jede Woche 21 Millionen Kunden.



Die Zutaten für unseren Erfolg: Frische, Vielfalt und Regionalität

**1928**

Gründung des Unternehmens durch den Regensburger Großhändler Michael Scheis



**1956**

beschäftigte das Unternehmen bereits 100 Mitarbeiter

**1971**

Eröffnung des ersten Marktes in Bayern unter dem Namen SuDi (Super Discount)

**1983**

Entwicklung des Netto-Marken-Discount-Konzepts und Eröffnung des ersten Netto-Marktes in Regensburg

**1992**

Neues Logistikzentrum und Verlagerung des Unternehmenssitzes nach Maxhütte-Hadhof bei Regensburg

**2005**

Netto Marken-Discount wird Teil des EDEKA-Verbunds

**2013**

Eröffnung unseres Online-Shops als virtuelle Filiale mit Nonfood-Angeboten

**2015**

Start der Partnerschaft mit der Umweltschutzorganisation WWF und Einführung der Deutschlandcard

**2017**

Netto hat 52 Filialen der Kaiser's Tengelmann GmbH übernommen

# Innenansicht eines modernen Netto- Marktes



Ihre Ansprechpartner

---



**Lars Piereck**  
**Gebietsleiter Nord & Projektleitung**

RATISBONA Handelsimmobilien  
Standort Düsseldorf | Niederkasseler Lohweg 18 | 40547 Düsseldorf  
T +49 (211) 9232460-0 | M +49 (151) 59942485  
Lars.Piereck@ratisbona.com | www.ratisbona.com



**Christian Ehlert**  
**Gebietsleiter Expansion**

---

Telefon: 0151 26454518  
Telefax: 05164 988-6513  
E-Mail: christian.ehlert@netto-online.de  
Internet: www.netto-online.de