



233 / 12

9 / 18

9 / 9

9 / 17

HsNr.4

HsNr.3

9 / 10

HsNr.2

Karl-Heinen-Straße

HsNr.1

9 / 11

9 / 16

12 / 6

9 / 12

9 / 15

HsNr.4

Walter-Schwegmann-Straße

HsNr.2

Mittelforster Straße

HsNr.3

HsNr.1

9 / 14

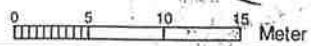
286 / 10

286 / 13

10 / 1

9 / 13

Hinweis: Vervielfältigung für gewerbliche Zwecke ist verboten. (§§ 5 und 9 des Nds. Vermessungsgesetz vom 12.12.2002, Nds. GVBl. 2003, S. 5)



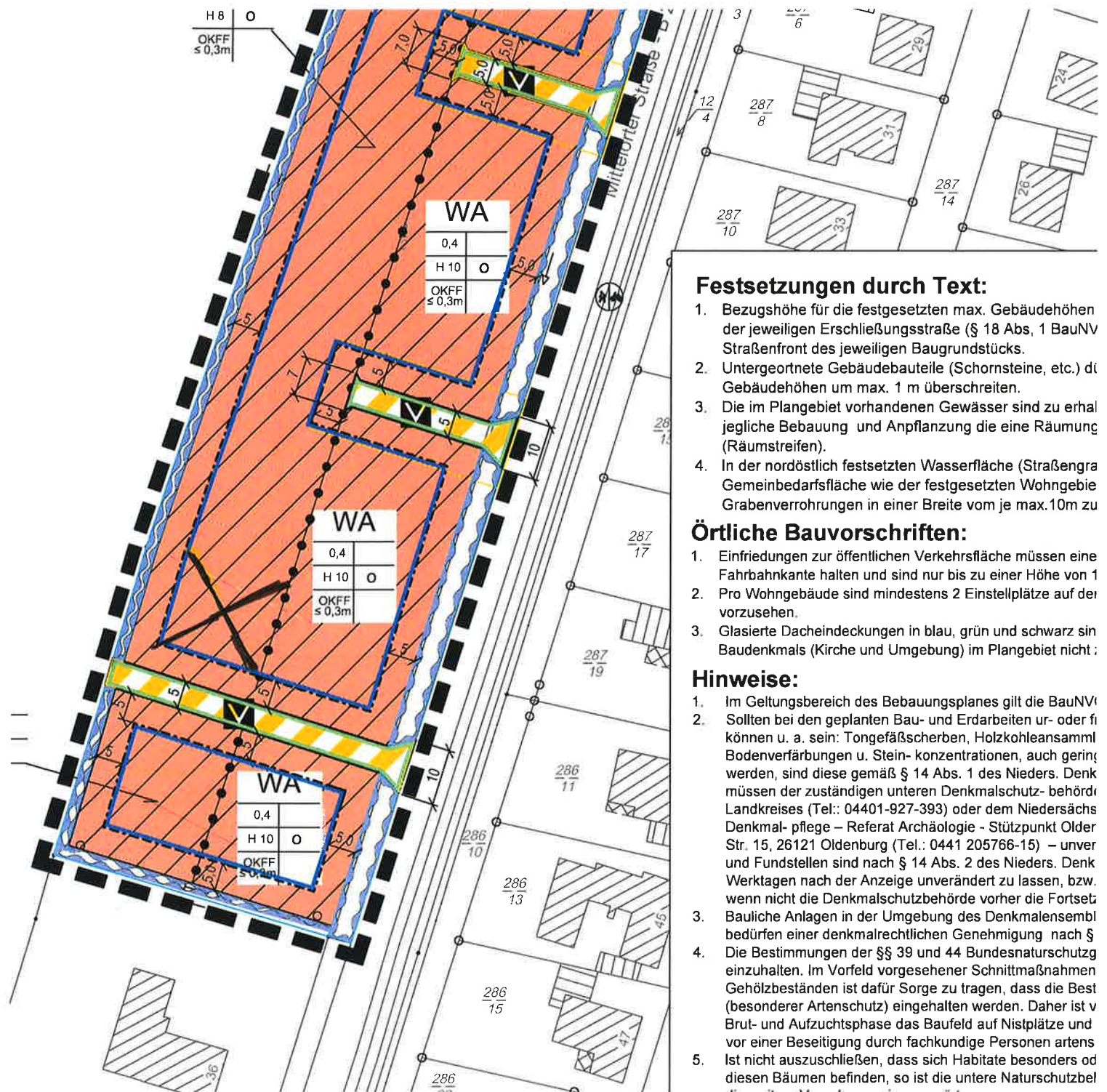
Hinweis: Der Grundriss wurde aus einer Karte kleineren Maßstabs erstellt. Die Genauigkeit entspricht nur der geometrischen Qualität der ursprünglichen Karte.

Erläuterungen für die darstellenden Angaben:

- Begrenzung des Baugrundstücks
- Flurstücksgrenze
- abgemerkter Grenzpunkt
- Gemeindegrenze
- Gemarkungsgrenze
- Flurgrenze
- Gebäude

Maßstab: 1:500

Datum: 19.01.2023



### Festsetzungen durch Text:

1. Bezugshöhe für die festgesetzten max. Gebäudehöhen der jeweiligen Erschließungsstraße (§ 18 Abs. 1 BauNV Straßenfront des jeweiligen Baugrundstücks.
2. Untergeordnete Gebäudebauteile (Schornsteine, etc.) die Gebäudehöhen um max. 1 m überschreiten.
3. Die im Plangebiet vorhandenen Gewässer sind zu erhal jegliche Bebauung und Anpflanzung die eine Räumung (Räumstreifen).
4. In der nordöstlich festgesetzten Wasserfläche (Straßengra Gemeinbedarfsfläche wie der festgesetzten Wohngebie Grabenverrohrungen in einer Breite vom je max.10m zu

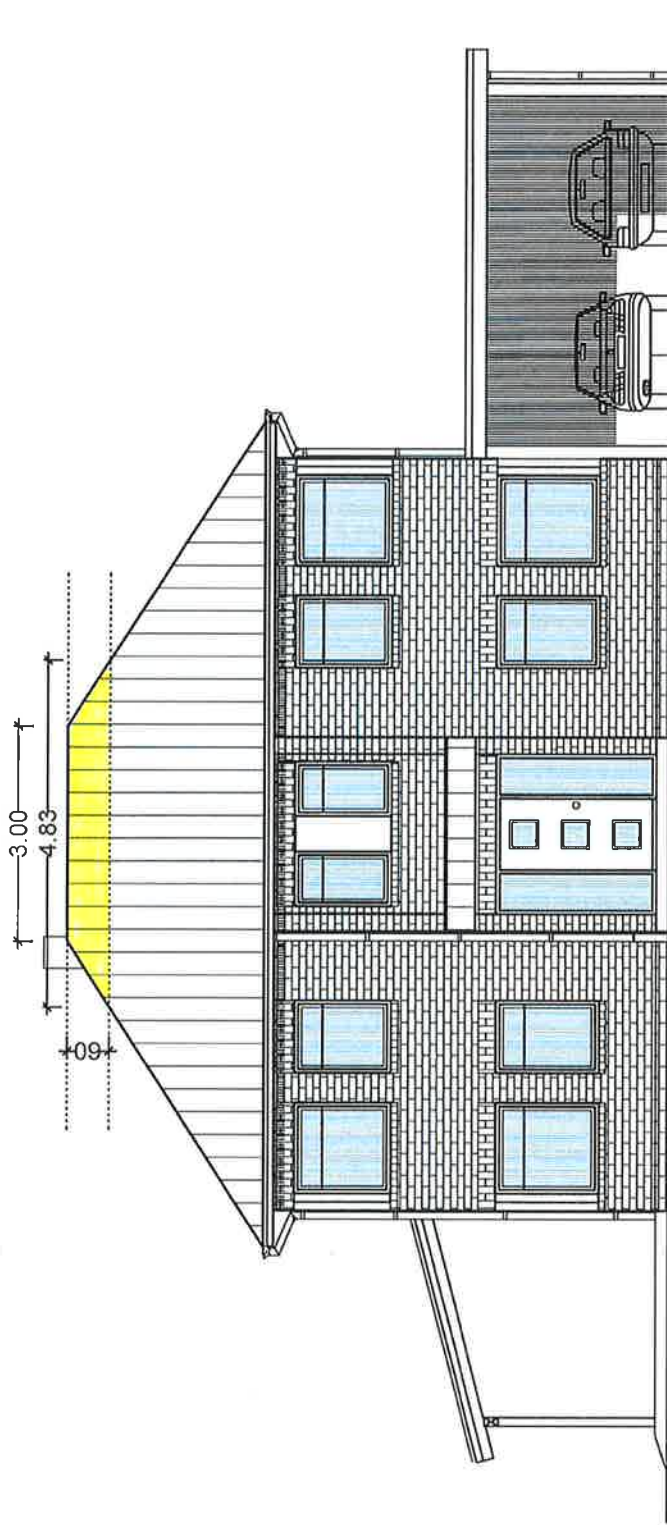
### Örtliche Bauvorschriften:

1. Einfriedungen zur öffentlichen Verkehrsfläche müssen eine Fahrbahnkante halten und sind nur bis zu einer Höhe von 1
2. Pro Wohngebäude sind mindestens 2 Einstellplätze auf der vorzusehen.
3. Glasierte Dacheindeckungen in blau, grün und schwarz sin Baudenkmals (Kirche und Umgebung) im Plangebiet nicht :

### Hinweise:

1. Im Geltungsbereich des Bebauungsplanes gilt die BauNV/
2. Sollten bei den geplanten Bau- und Erdarbeiten ur- oder fi können u. a. sein: Tongefäßscherben, Holzkohleansamml Bodenverfärbungen u. Stein- konzentrationen, auch gering werden, sind diese gemäß § 14 Abs. 1 des Nieders. Denk müssen der zuständigen unteren Denkmalschutz- behörd Landkreises (Tel.: 04401-927-393) oder dem Niedersächs Denkmal- pflege – Referat Archäologie - Stützpunkt Older Str. 15, 26121 Oldenburg (Tel.: 0441 205766-15) – unver und Fundstellen sind nach § 14 Abs. 2 des Nieders. Denk Werktagen nach der Anzeige unverändert zu lassen, bzw. wenn nicht die Denkmalschutzbehörde vorher die Fortset
3. Bauliche Anlagen in der Umgebung des Denkmalensabl bedürfen einer denkmalrechtlichen Genehmigung nach §
4. Die Bestimmungen der §§ 39 und 44 Bundesnaturschutzg einzuhalten. Im Vorfeld vorgesehener Schnittmaßnahmen Gehölzbeständen ist dafür Sorge zu tragen, dass die Best (besonderer Artenschutz) eingehalten werden. Daher ist v Brut- und Aufzuchtphase das Baufeld auf Nistplätze und vor einer Beseitigung durch fachkundige Personen artens
5. Ist nicht auszuschließen, dass sich Habitats besonders od diesen Bäumen befinden, so ist die untere Naturschutzbel

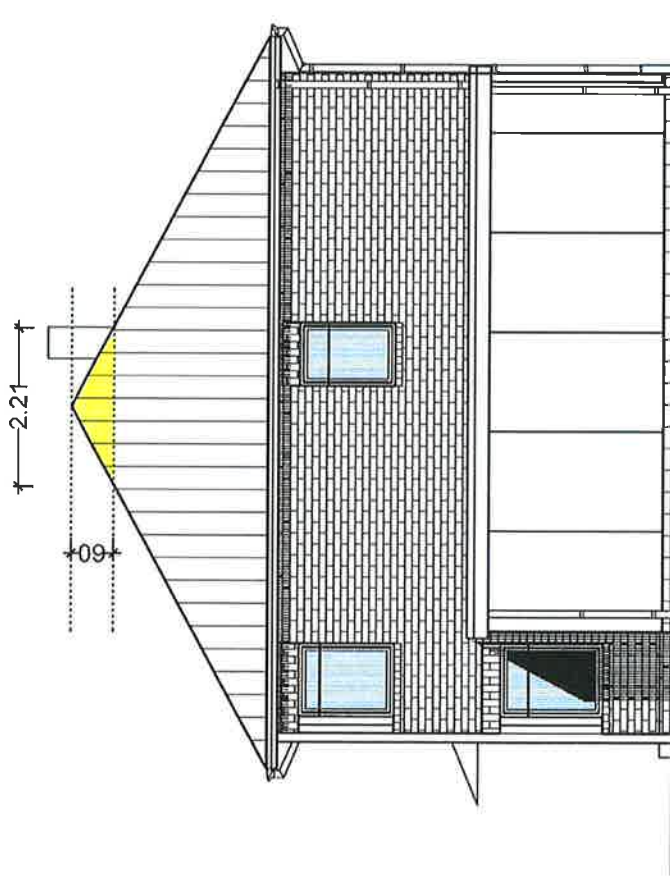
Seite zu Straße



Südwestansicht

Ronald Scheffran  
Dipl.-Ing. (FH) Architekt  
Bau u. SV für Schäden an Gebäuden  
von der IHK Oldenburg  
Bahnhofsstr. 77, 26913 Brake  
Tel. 04401-990911 o. 07736334161





Südostansicht

Seite zum Nachbarn  
 Hinweis Auswirkungen  
 auf Sonneneinstrahlung  
 oder Schattenwurf

Ronald Scheffler  
 Dipl.-Ing. (FH) Architekt  
 Sozial- & Wirtschaftswissenschaften  
 Fachbereich Kunst  
 Fachhochschule  
 Bismarckstr. 77, 259 93/1  
 Tel. 04401-956811 o. 04401-956812

Dachziegel

Dachsteine

**Solarsysteme**

# Nelskamp PV - Planum

## Das ästhetische Energiesystem

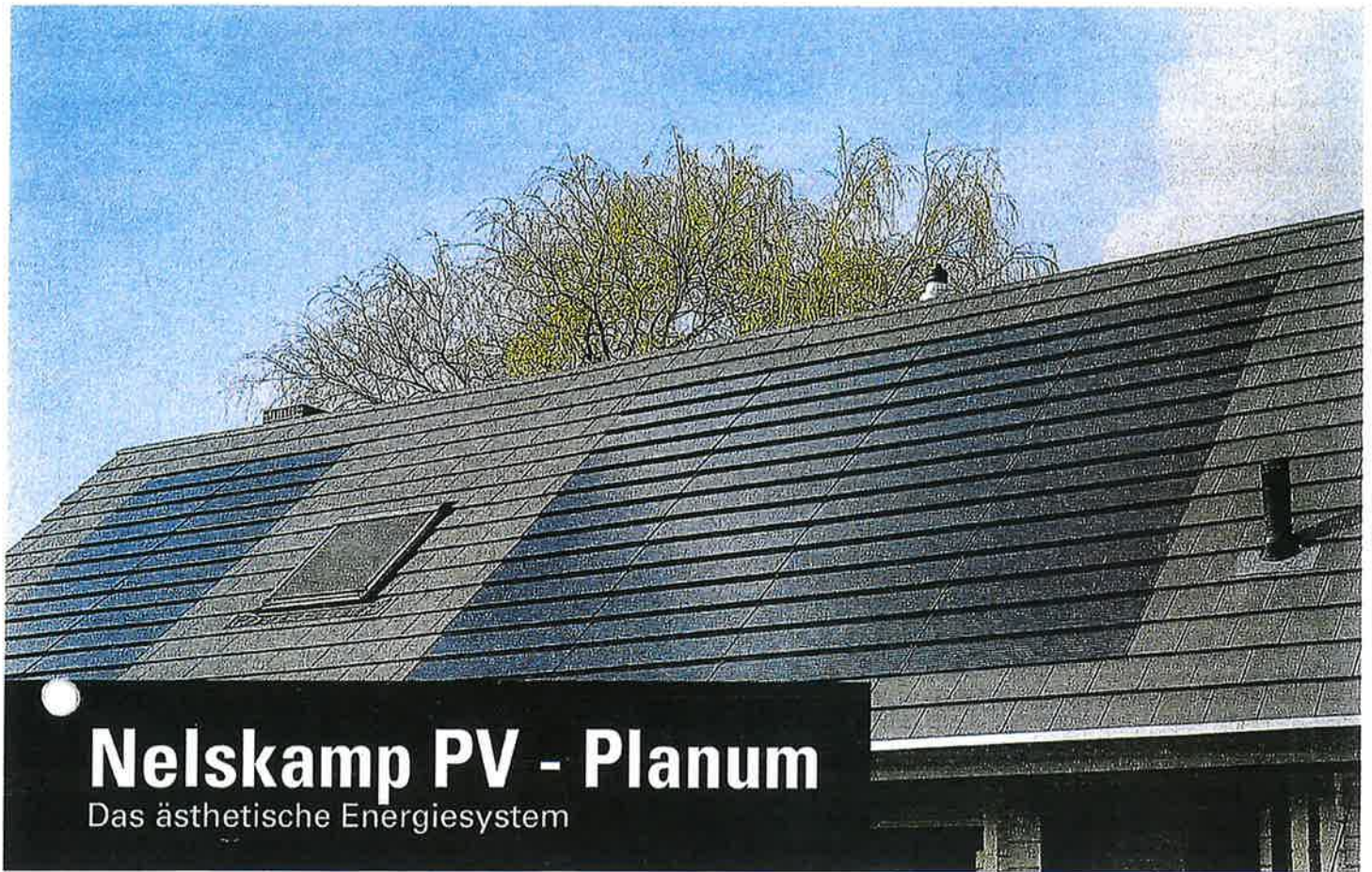
Objektstandort: Niederlande

[www.nelskamp.de](http://www.nelskamp.de)

Dächer, die's drauf haben

**NELSKAMP**





# Nelskamp PV - Planum

Das ästhetische Energiesystem



**Einfache und schnelle Montage mit 3 Schrauben.**

## Merkmale:

- Modul bildet mit dem Dachstein eine Einheit
- Optimale Sonnennutzung mit hocheffizienten monokristallinen Solarzellen
- Harmonische Optik:  
schwarzer Rahmen – schwarze Folie
- Zellwirkungsgrad ca. 22,1 %
- Produktgarantie: 10 Jahre  
Leistungsgarantie:  
10 Jahre 90 % der Nennleistung  
25 Jahre 80 % der Nennleistung

Technische Daten	Nelskamp PV - Planum
Modulleistung (Pmax)	90 Wp
Nennstrom (Im)	9,01 A
Leerlaufspannung (Voc)	11,97 V
Kurzschlussstrom (Isc)	9,70 A
Maximale Spannung (Vmp)	10,02 V
Maximale Systemspannung geprüft	1000 V
Systemspannung empfohlen	bis ca. 600 V
Temperaturkoeffizient (Voc)	- 0,30 %/°C
Temperaturkoeffizient (Isc)	+0,06 %/°C
Temperaturkoeffizient (Pmpp)	- 0,39 %/°C
Hagelbeständigkeit	nach IEC 61215 + IEC 61730
Zellwirkungsgrad	22,1 %
Modulgewicht	8,5 kg
Modulgröße	Deckbreite 5 Dachsteine ca. 1500mm <b>(33,2)</b> Decklänge 325 mm - 340 mm
Dachneigung	≥ 25° (20° - 24° auf Anfrage)
Kabelstecker	MC4
Solarkabel	2 x 4,0 mm <sup>2</sup> je 550 mm lang

Dächer, die's drauf haben

**NELSKAMP**

STC: Strahlungsintensität 1.000 W/m<sup>2</sup>,  
Modultemperatur 25 °C, Luftmasse = 1,5  
Stand: 04.12.2019 · Technische Änderungen vorbehalten