

# Der Niedersächsische Weg

40.000 ARTEN DAVON 33.000 INSEKTEN



Unser GEMEINSAMER Fokus



GEMEINSAM



WISSEN WIRD INSEKTEN WILDLIBT



FÜR NATUR-ARTEN- & GEWÄSSERSCHUTZ



BIOTOPERGUND auf 15% der Landesfläche



MEHR ALTERNATIVE BIODIVERSITÄT DER NIEDERSÄCHSISCHEN BAUERSCHAFT



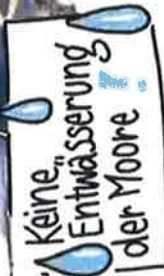
Mehr Hecken, Alleen & Baumreihen



Breite Gewässer- randstreifen ungedüngt



Keine Entwässerung der Moore



15% Ökolandwirtschaft



Reduktion Chemischer Pflanzenschutzmittel



RAHMEN-Vertrag



# **Der Niedersächsische Weg - Grundregeln:**

- 1. Gemeinsam Ziele aufstellen**
- 2. Verhandlungen gleichberechtigt und auf Augenhöhe**
- 3. Kein Naturschutz ohne Vergütung / Kompensation**
- 4. Das Ganze ist ein dynamischer Prozess und nicht in Stein gemeißelt**
- 5. Gemeinsame Erfolgskontrolle**
- 6. Gemeinsame Weiterentwicklung**

# Ein Weg – 15 Ziele

- 1 Schutz von Dauergrünland
    - a gesetzlicher Biotopschutz
    - b Umbruchsverbot auf sensiblen Standorten
  - 2 Management Natura 2000
    - a 15 zusätzliche Ökologische Stationen
    - b landeseigenes Wiesenvogelschutzprogramm
  - 3 Biotopverbund auf 15% Landesfläche bzw. 10% Offenland
  - 4 Gesetzlich festgelegte Gewässerrandstreifen
  - 5 Landeseigenes Aktionsprogramm Insektenvielfalt
  - 6 Aktualisierung Rote Liste
  - 7 Kompensationskataster für die Bauleitplanung
- 
- 8 landwirtschaftliche Biodiversitätsberatung
  - 9 Vorbildfunktion Land
    - a ökologische Waldförderung
    - b 1000 Hektar Wildnisgebiet Solling
    - c landeseigene Domänen
  - 10 Umweltverträgliche GAP-Ausgestaltung
  - 11 Ausbau Ökolandwirtschaft 15% bis 2030
  - 12 Verbesserter Moor- und Klimaschutz
  - 13 PSM-Reduktion
  - 14 Minimierung Neuversiegelung
  - 15 Förderung des gesellschaftlichen Dialogs

Vorschlag: Themenübersicht der Arbeitsgruppen zum Niedersächsischen Weg

AG Wasser	AG Umwelt- und Naturschutz	AG Landwirtschaft und Wald
<ul style="list-style-type: none"> <li>• Überarbeitung des Niedersächsischen Wassergesetzes (NWG)</li> <li>• Erarbeitung Gebietskulisse Gewässerrandstreifen: 1., 2., 3. Ordnung</li> </ul>	<ul style="list-style-type: none"> <li>• Naturschutzgesetz (NatSchG)</li> <li>• Wiesenvogelprogramm</li> <li>• Aufbau Biotopverbund</li> <li>• Aktionsprogramm Insektenvielfalt</li> <li>• Aufbau Beratung Artenschutz in der Landwirtschaft</li> </ul>	<ul style="list-style-type: none"> <li>• Waldgesetz (NWaldLG)</li> <li>• Ökolandbau 15%</li> <li>• Klimaschonende Bewirtschaftung</li> <li>• Pflanzenschutzmittel-reduktionsprogramm, PSM</li> <li>• Verbote und Einschränkungen</li> <li>• Bundesratsinitiative PSM</li> <li>• Solling Wildnisgebiet</li> </ul>

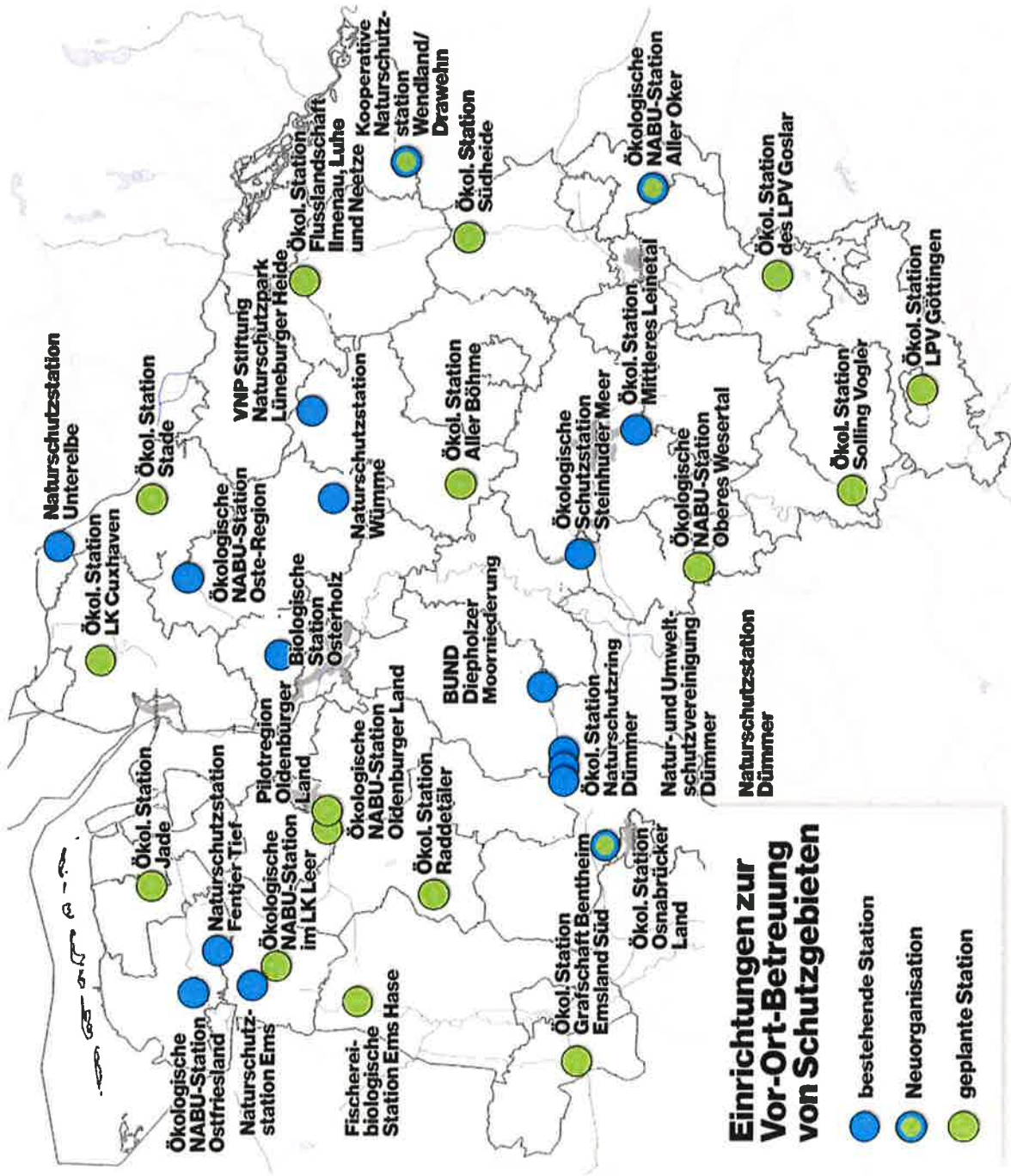
Die Vorarbeit zu den Gesetzentwürfen wurde in den Arbeitsgruppen geleistet, die Abstimmung kritischer Punkte erfolgte durch die Unterzeichner der Rahmenvereinbarung persönlich bzw. durch ihre Stellvertreter im Lenkungsreis



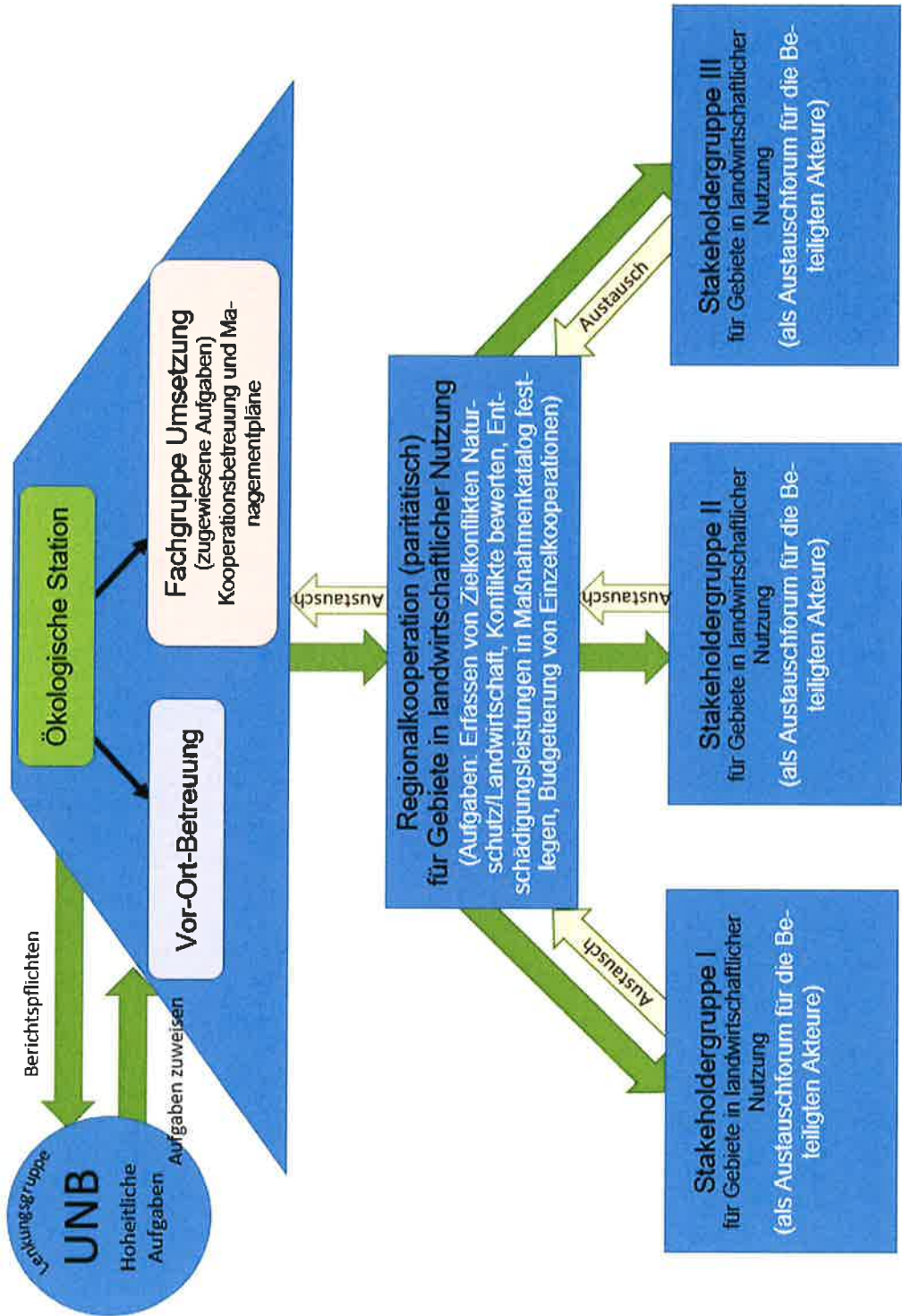
# Der Nds. Weg:

## Mehr als nur Verbote

- **Betreuung Natura 2000**
- **Landwirteberatung (LWK)**
- **Biotopevernetzung**
- **PIK**



# Modellvorschlag zur Bildung von Kooperationen nach dem Nds. Weg







**BERNER JELLENT**  
Gemeindeamt Berner Jellert

**M 1:25000**

Fläche	1172 ha
Wald	152 ha
Wasser	15 ha
Landwirtschaft	445 ha
Wald	152 ha
Wasser	15 ha
Landwirtschaft	445 ha
Wald	152 ha
Wasser	15 ha
Landwirtschaft	445 ha
Wald	152 ha
Wasser	15 ha
Landwirtschaft	445 ha

Legende:  
- - - - - Gemeindegrenze  
- - - - - Gemeindeverteilung  
- - - - - Gemeindeverteilung II. Ordnung  
- - - - - Gemeindeverteilung III. Ordnung  
- - - - - Gemeindeverteilung IV. Ordnung  
- - - - - Gemeindeverteilung V. Ordnung

1:25000  
1:25000  
1:25000



**Ausnahme-  
gemeinden und  
WRRL-  
Gewässernetz  
(Mindestnetz)**

