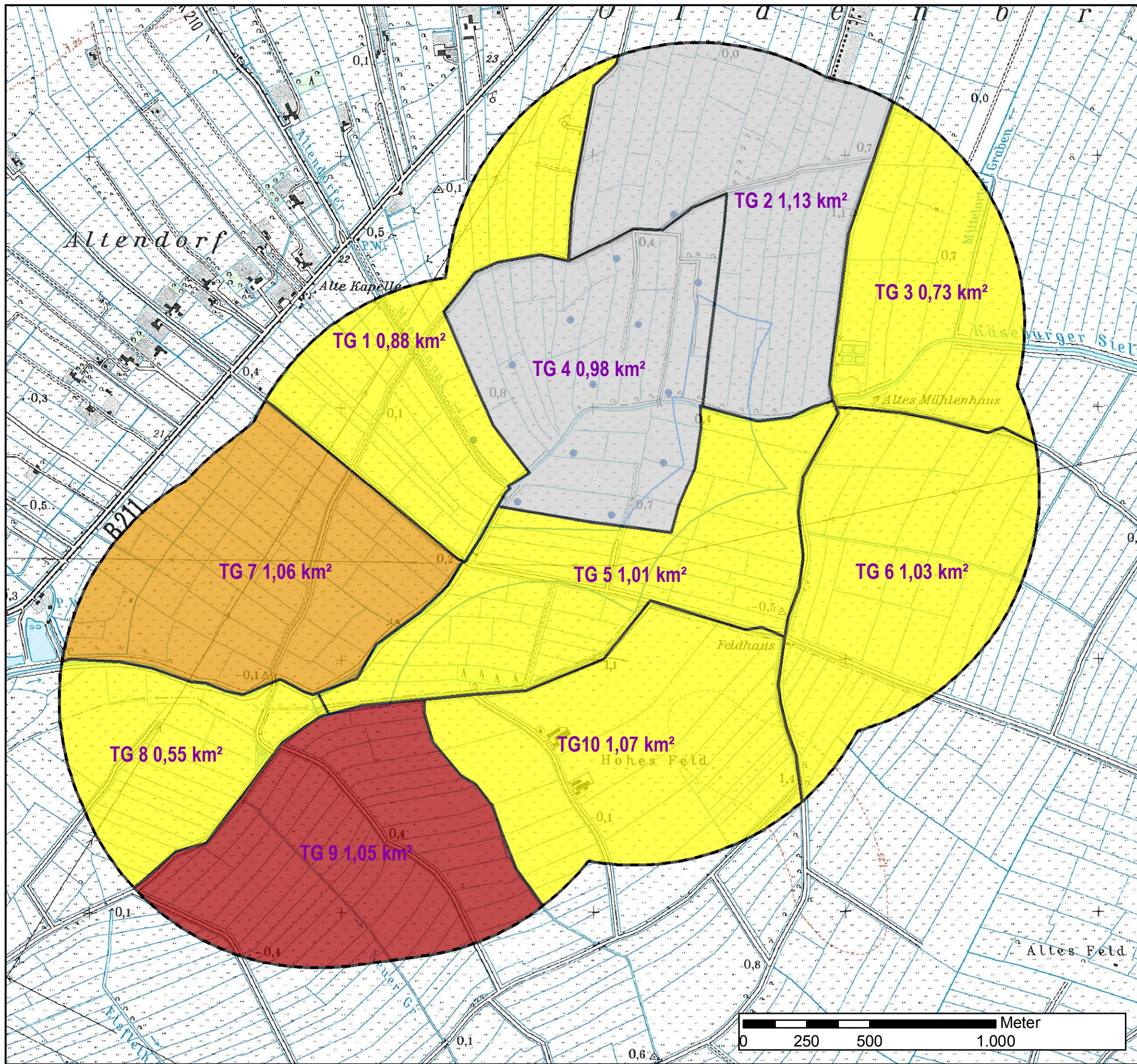


Erweiterung WP Oldenbrokerfeld Brutvogelkartierung 2013

Plan 5: Bewertung als Vogelbrut- gebiet strenge Auslegung



- Bewertungskategorie**
- nationale Bedeutung
 - regional Bedeutung
 - lokale Bedeutung
 - unterhalb lokaler Bedeutung

- 1.000m-Radius um Erweiterungsfläche
- Erweiterungsfläche
- Bestehende WEA



1:15.000